

Les

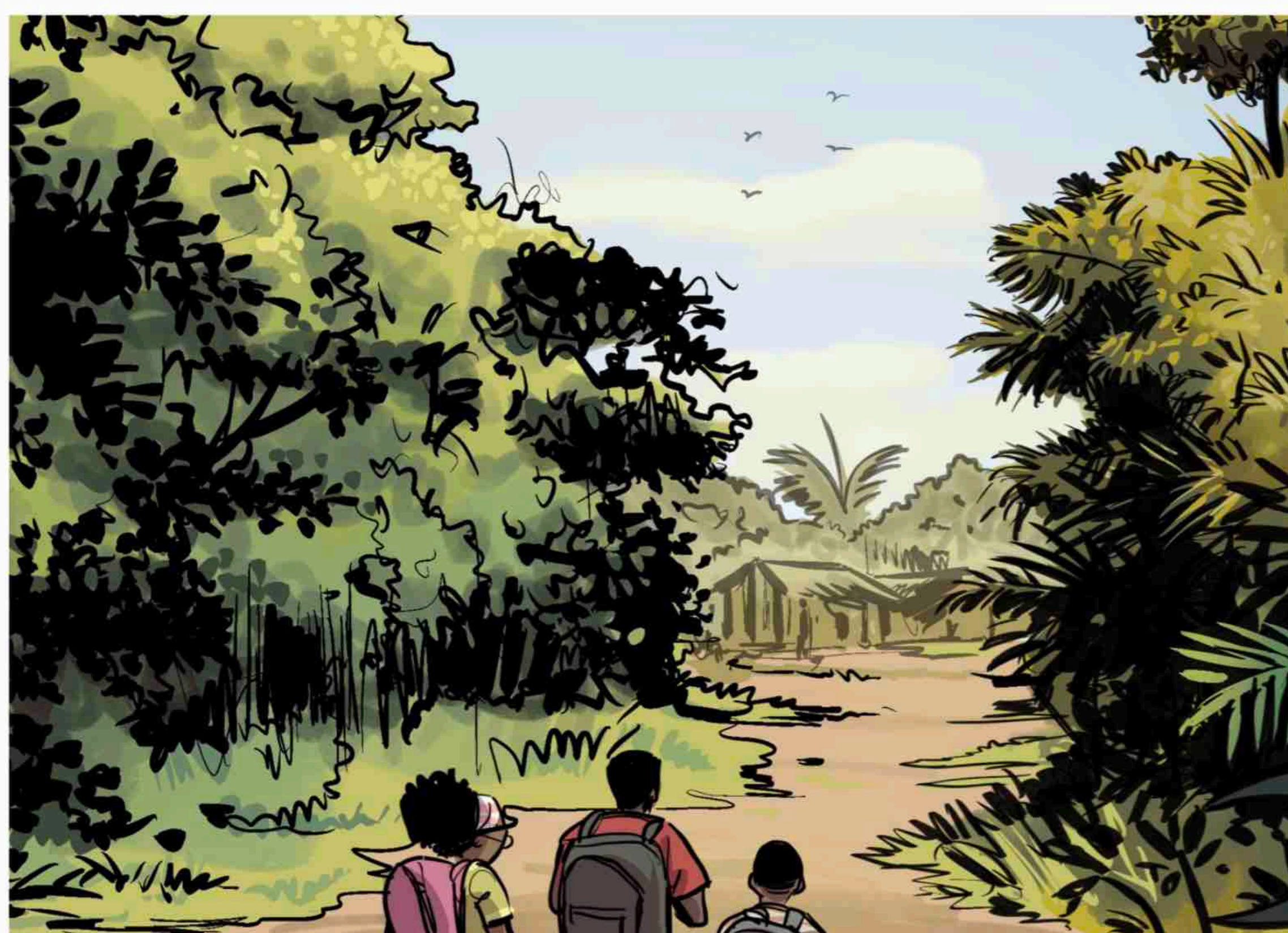
EXPLORATEURS

1

A la découverte de LOKOLAMA

Les **EXPLORATEURS**

1. A la découverte de LOKOLAMA



DAVID MOKOLI
Scénario

ARIS ALOKO
Dessin et couleur

Cette Bande dessinée est inspirée du Reportage de la Journaliste Fify Solange TANGAMU, qui, en compagnie de la photographe professionnelle Inès Kabamba, a séjourné du 12 au 16 septembre 2020 à Lokolama, en plein cœur de la province de l'Equateur, où ont été découvertes les premières tourbières de la région. Ce reportage a été réalisé avec le soutien du Rainforest Journalism Fund, un programme du Pulitzer Center.

APRÈS PLUSIEURS HEURES DE MOTO ET DE MARCHÉ, NOS TROIS EXPLORATEURS ARRIVENT ENFIN À LOKOLAMA

ENFIN, NOUS Y SOMMES.

OUI, LA JOIE MAIS AUSSI LES MOUSTIQUES. JE NE SAIS MÊME PAS S'IL Y AURA DE L'EAU POTABLE

OUF T'ES PÉNIBLE DIS DONC.

ARRÊTEZ DE VOUS BATTRE, PROFITEZ DE LA BEAUTÉ DE CES ARBRES.

EXACTEMENT, IL EST TRÈS PÉNIBLE HEIN, TU VOIS TOUJOURS LE MAUVAIS CÔTÉ DE CHAQUE LIEU QU'ON VISITE.

MAIS OUI, TU N'AS PAS VU LA TAILLE DE CE MOUSTIQUE ?

S'IL TE PLAÎT, ÉPARGNE NOUS DE TA FOLIE S'IL TE PLAÎT.

ALLONS-Y VOIR NOTRE AMI VALENTIN

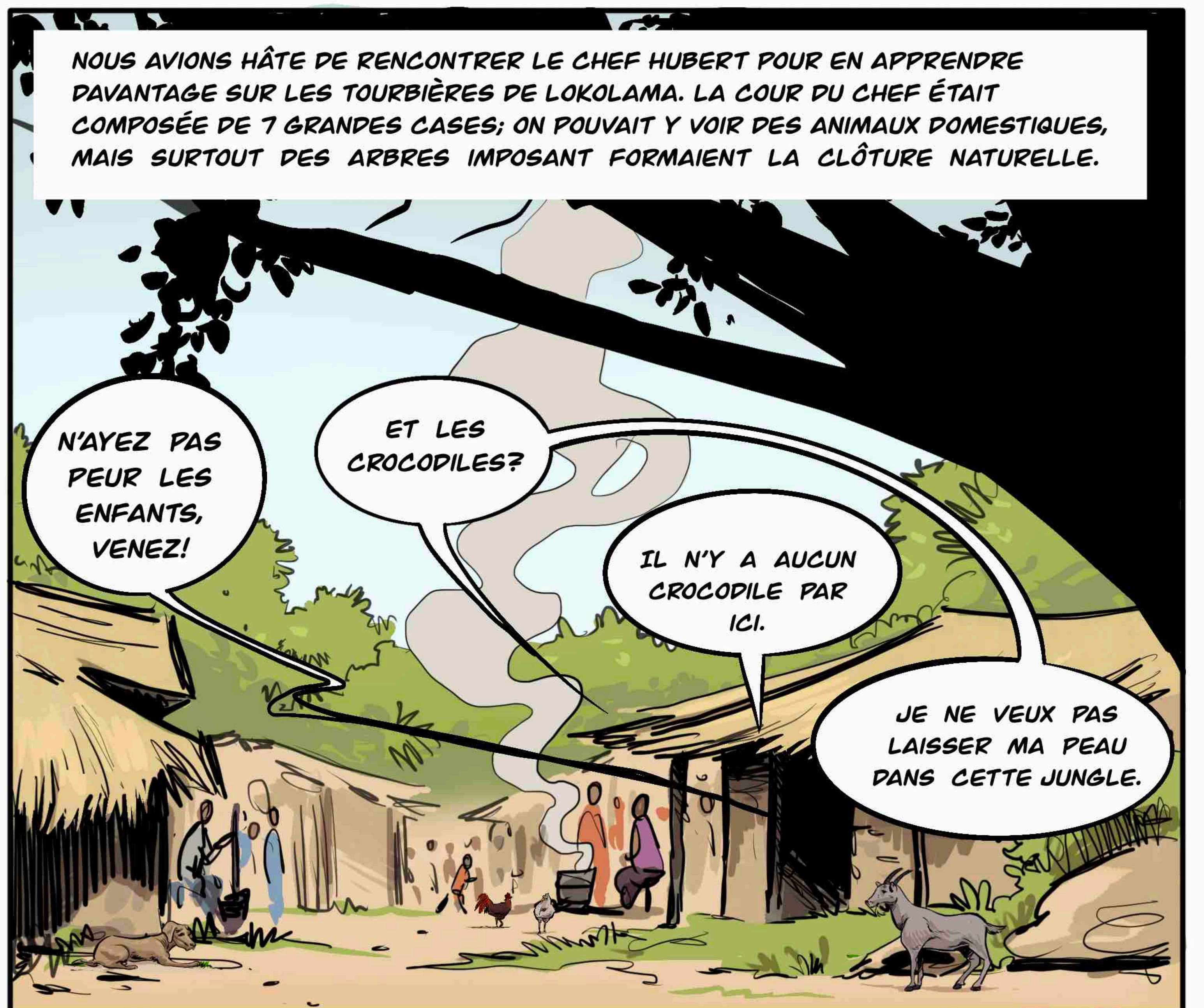
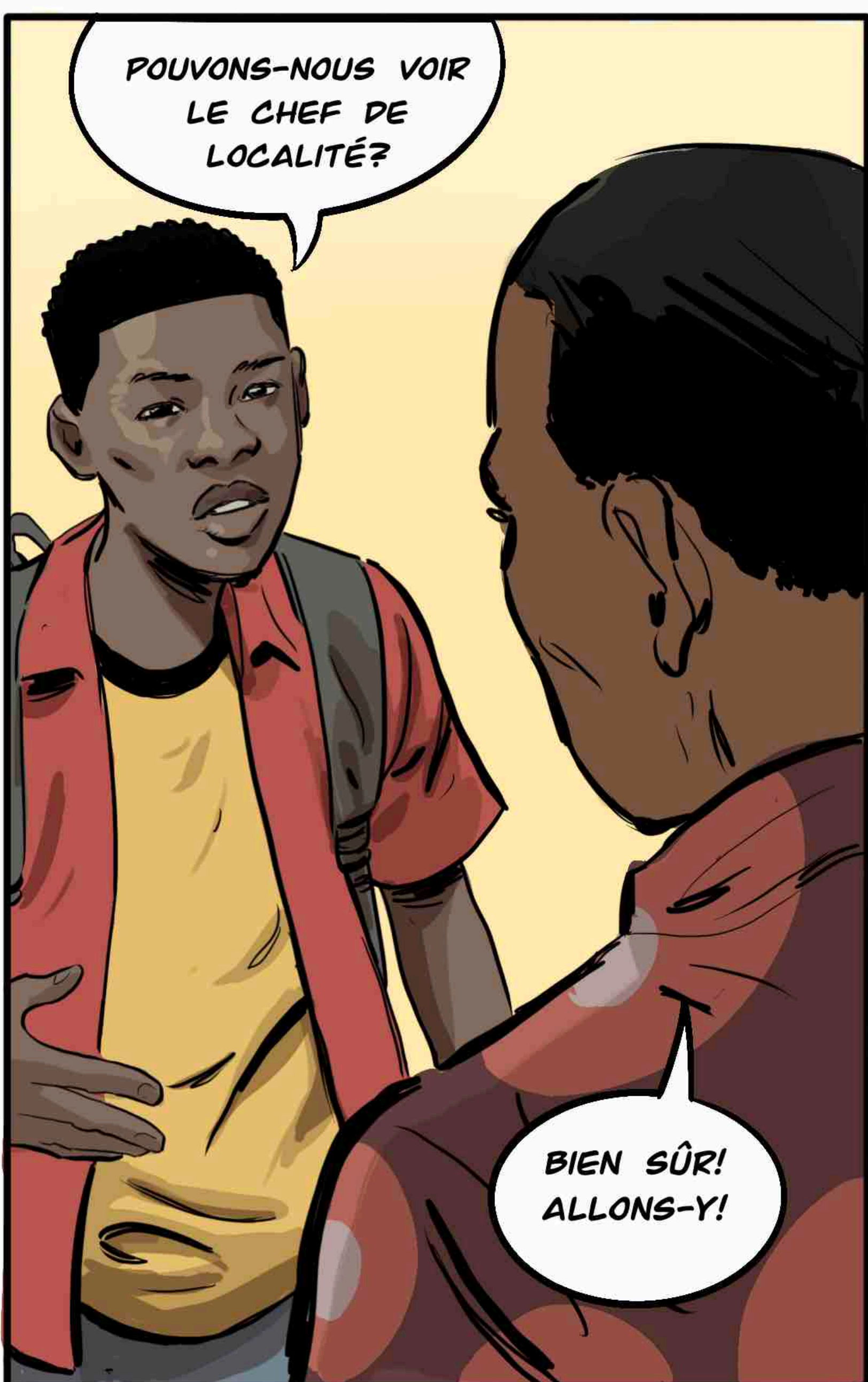
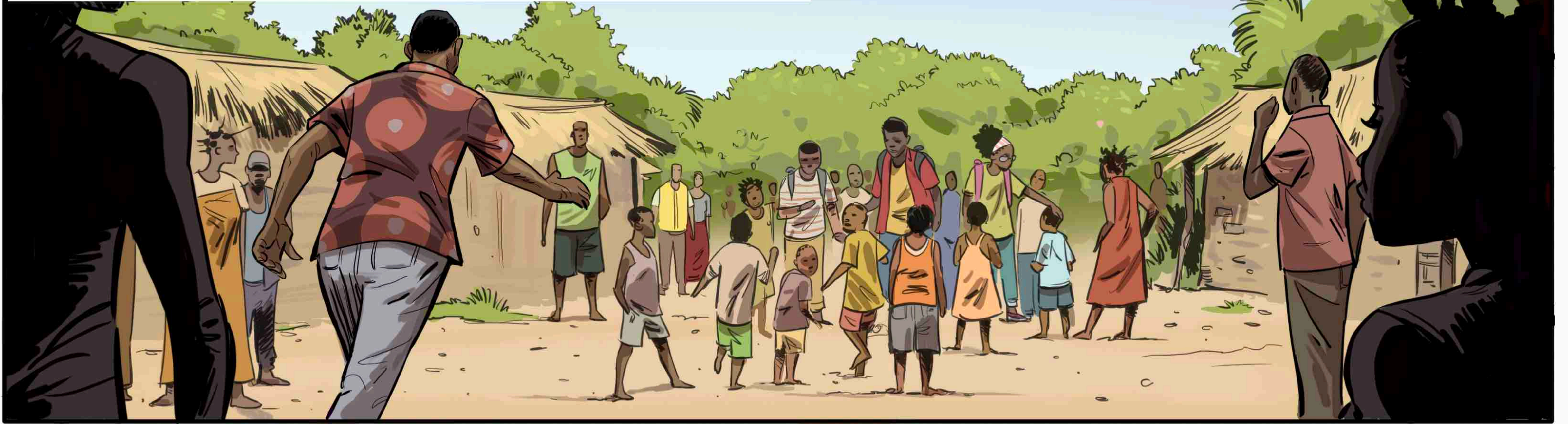
QUI EST VALENTIN ? UN MOUSQUETAIRE ? HAHHA, COMME CA RIME BIEN : MOUSTIQUE, MOUSQUETAIRE ! HAHHAHA!

VOILA ! JE T'AVAIS DEMANDÉ DE NE PAS L'AMENER, TU VOIS LES CONSÉQUENCES.

CONCENTRONS-NOUS SUR LA MARCHÉ!

JE NE VOIS MÊME PAS DE ROUTE PAR ICI.

SOUS UN SOLEIL ACCABLANT, NOS EXPLORATEURS RENCONTRENT ENFIN VALENTIN, UN JEUNE PÈRE DE FAMILLE QUI CONNAÎT LA FORÊT DU BOUT DES DOIGTS. TOUS LES ENFANTS DE SON VOISINAGE FAISAIENT LE CURIEUX AUTOUR DE ZOLA, IMANI ET DOUALA..





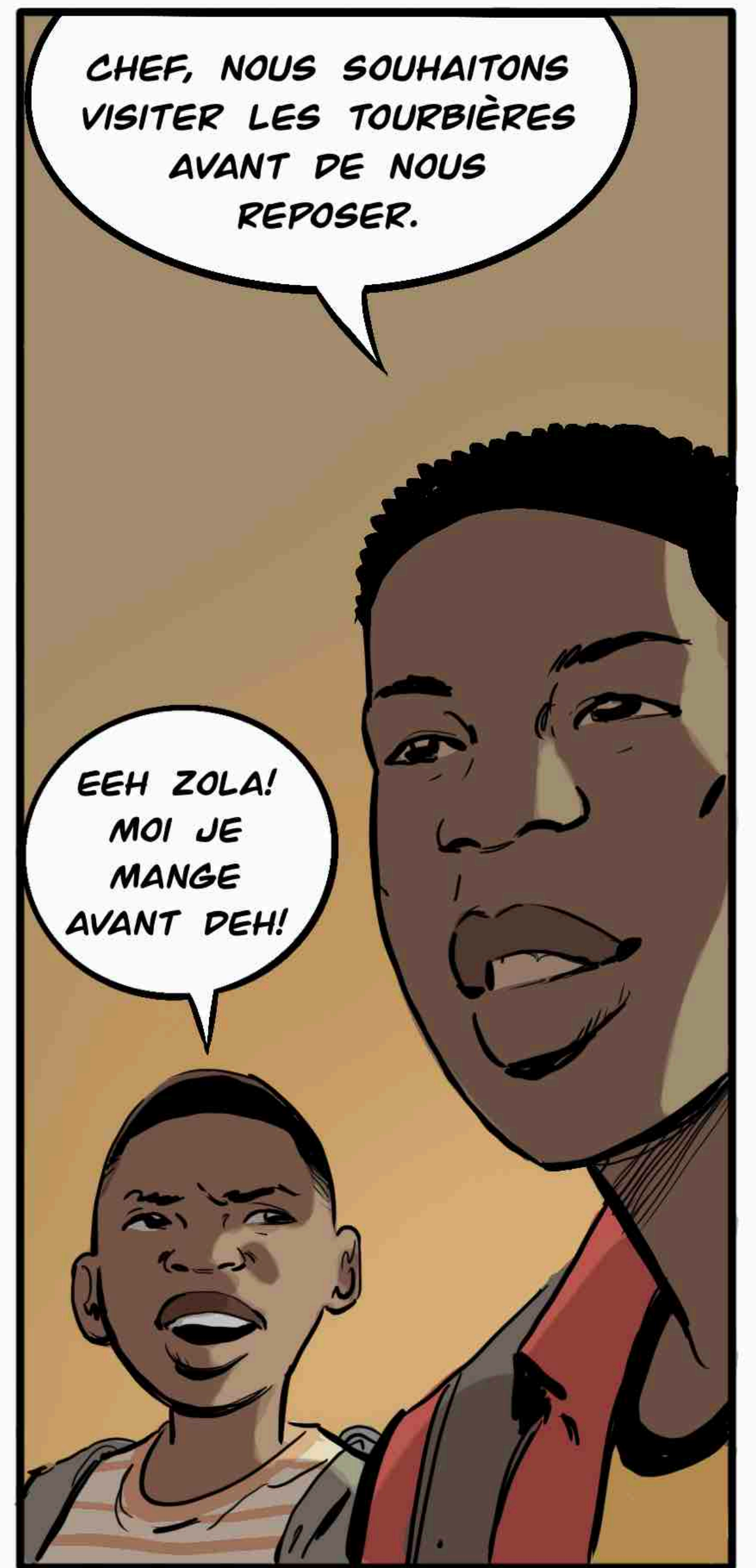
BONJOUR CHEF, VOICI LES VISITEURS DONT JE VOUS AI PARLÉ.

NOUS SOMMES HEUREUX DE LES RECEVOIR. SOYEZ LES BIENVENUS !

MERCI DE NOUS RECEVOIR CHEF, NOUS SOMMES HEUREUX D'ÊTRE LÀ!



VALENTIN, OFFREZ À BOIRE ET À MANGER À NOS VISITEURS.



CHEF, NOUS SOUHAITONS VISITER LES TOURBIÈRES AVANT DE NOUS REPOSER.

EEH ZOLA! MOI JE MANGE AVANT DEH!



NE NOUS FAIT PAS HONTE, DOUALA!



VALENTIN VA VOUS CONDUIRE VERS LES TOURBIÈRES. IL CONNAÎT LA FORÊT COMME SA PROPRE POCHE.

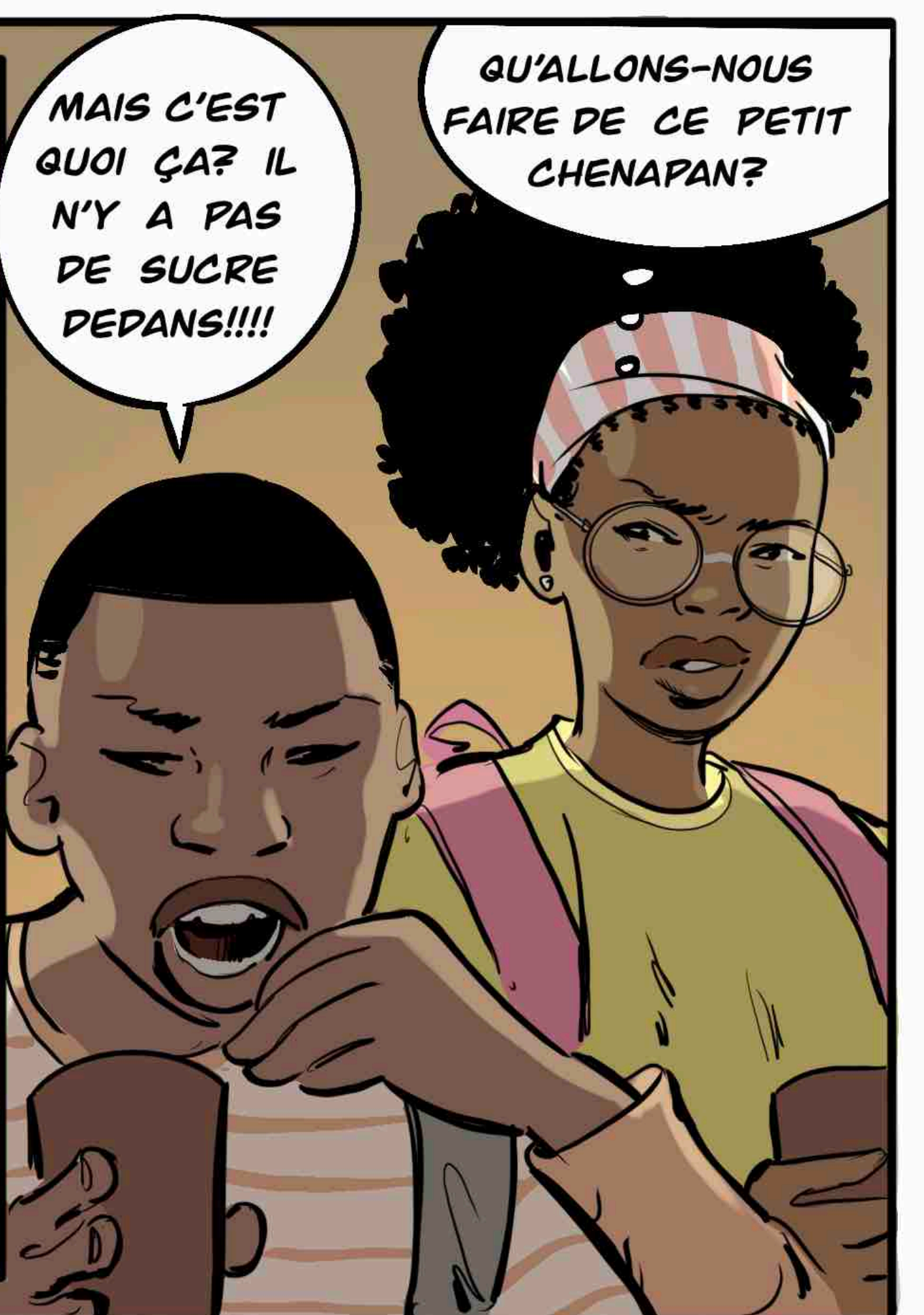


CHEF, POUVEZ-VOUS NOUS EN DIRE PLUS SUR LES TOURBIÈRES DE LOKOLAMA?



C'EST DU VIN DE PALME, SANS ALCOOL ET DONC SANS DANGER.

QU'ON VOUS SERVE D'ABORD À BOIRE.



MAIS C'EST QUOI ÇA? IL N'Y A PAS DE SUCRE DEDANS!!!!

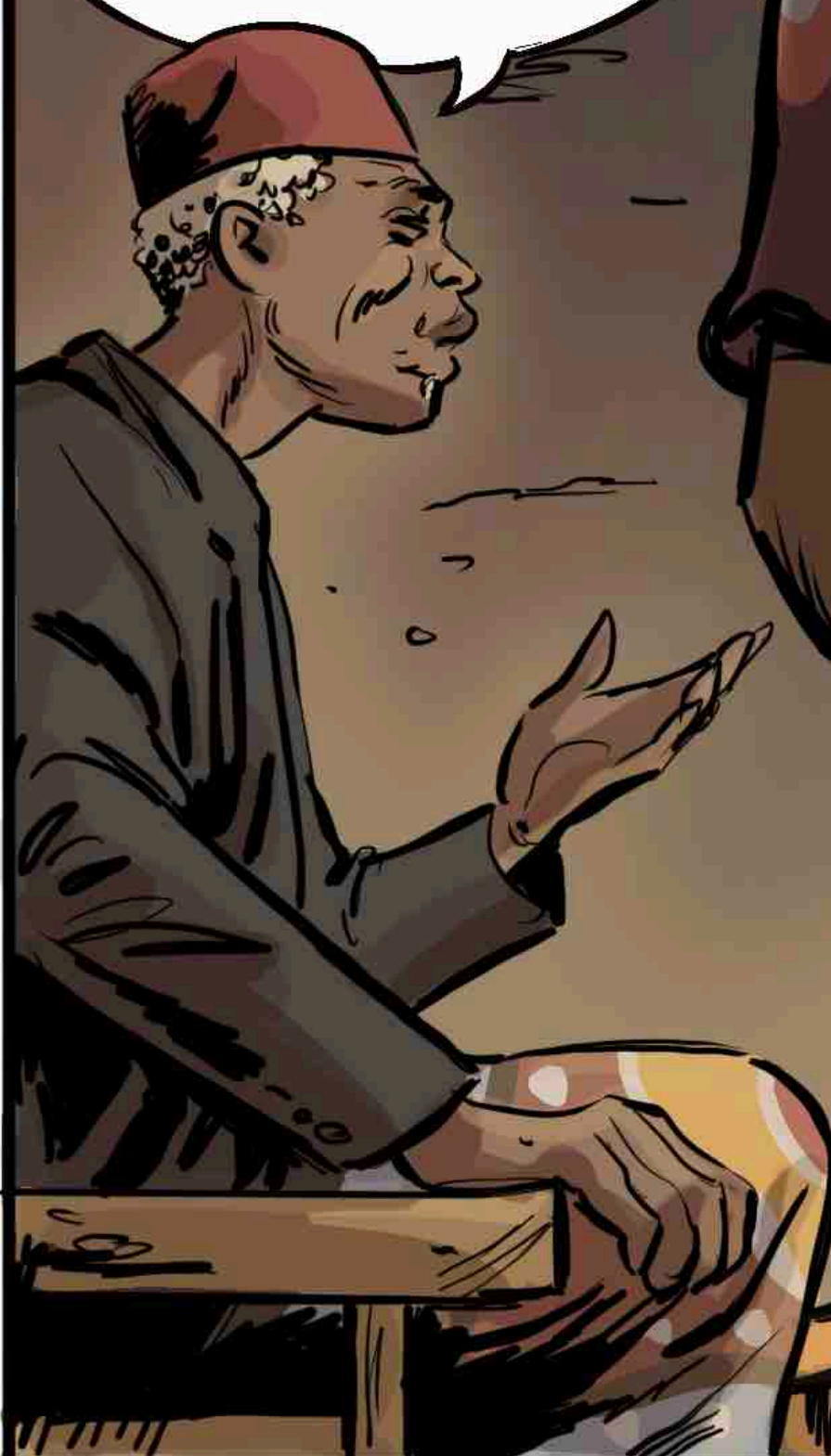
QU'ALLONS-NOUS FAIRE DE CE PETIT CHENAPAN?

C'EST NOTRE BOISSON TRADITIONNELLE. ON N'Y AJOUTE PAS DE SUCRE.



PRENANT LA PAROLE, LE CHEF HUBERT A EXPLIQUÉ AUX JEUNES CE QU'EST UNE TOURBIÈRE ET A LONGUEMENT PARLÉ DU RÔLE QUE JOUE LA POPULATION DE LA LOCALITÉ DE LOKOLAMA DANS LES EFFORTS DE PROTECTION DE CETTE RICHESSE.

C'EST QUOI UNE TOURBIÈRE?



UNE TOURBIÈRE EST UNE ZONE HUMIDE CARACTÉRISÉE PAR LE FAIT QUE LA SYNTHÈSE DE MATIÈRE ORGANIQUE Y EST PLUS IMPORTANTE QUE SA DÉGRADATION EN RAISON DE LA SATURATION EN EAU.



LA VÉGÉTATION, EN MOURANT, S'ACCUMULE PROGRESSIVEMENT POUR FORMER DE LA TOURBE, UN SOL CARACTÉRISÉ PAR SA TRÈS FORTE TENEUR EN MATIÈRE ORGANIQUE, PEU OU PAS DÉCOMPOSÉE, D'ORIGINE VÉGÉTALE.



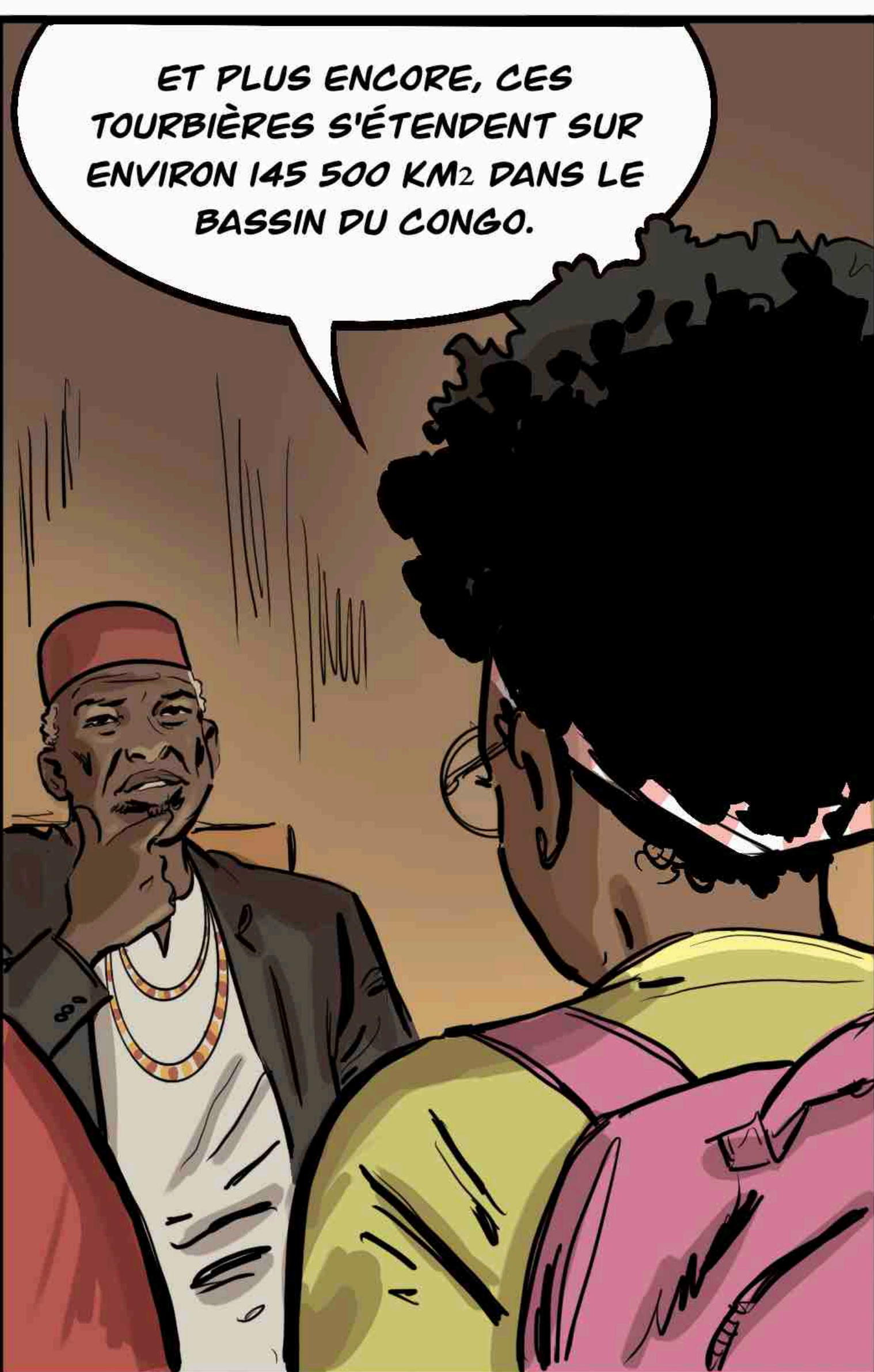
LES ÉCOSYSTÈMES TOURBEUX COUVRENT 3 % À 5 % DES SURFACES TERRESTRES ÉMERGÉES, MAIS LA BIODIVERSITÉ Y EST TRÈS ÉLEVÉE, ET ILS STOCKENT LE CARBONE DE FAÇON TRÈS EFFICACE.



TU AS RAISON MA FILLE! LES TOURBIÈRES DE LOKOLAMA FONT PARTIE DU PLUS GRAND ENSEMBLE DE TOURBIÈRES DU MONDE. ET NOUS SOMMES FIER D'ÊTRE LES GARDIENS DE CETTE RICHESSE MONDIALE.



ET PLUS ENCORE, CES TOURBIÈRES S'ÉTENDENT SUR ENVIRON 145 500 KM² DANS LE BASSIN DU CONGO.



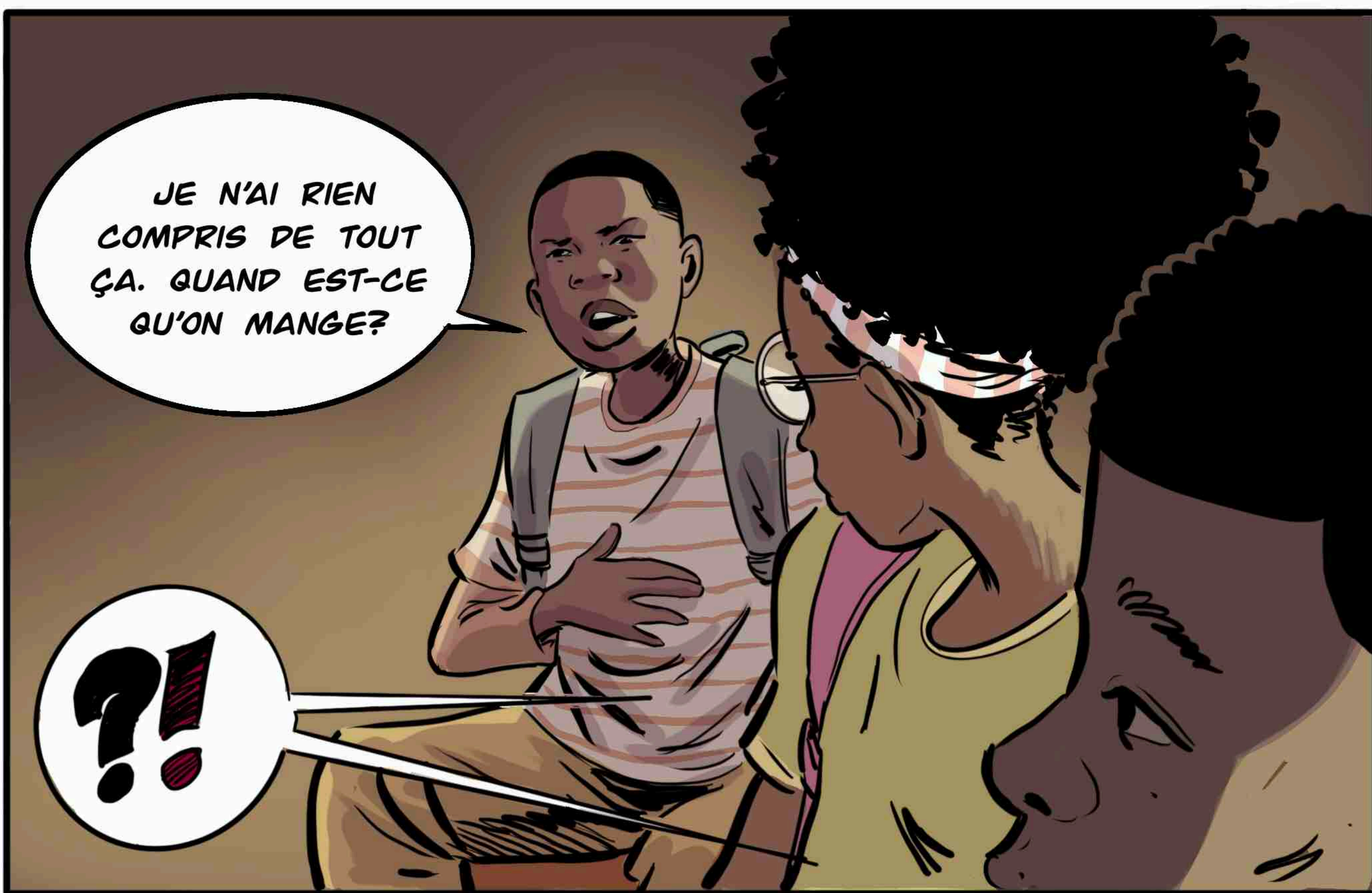
LES SCIENTIFIQUES ESTIMENT QUE LA ZONE EST CAPABLE DE STOCKER 30 MILLIARDS DE TONNES DE CARBONE SOIT L'ÉQUIVALENT DE TROIS ANNÉES D'ÉMISSIONS CARBONÉES AU NIVEAU MONDIAL.



C'EST EXACT. TU ES INTELLIGENTE MA FILLE!

MERCI CHEF!





JE N'AI RIEN COMPRIS DE TOUT ÇA. QUAND EST-CE QU'ON MANGE?

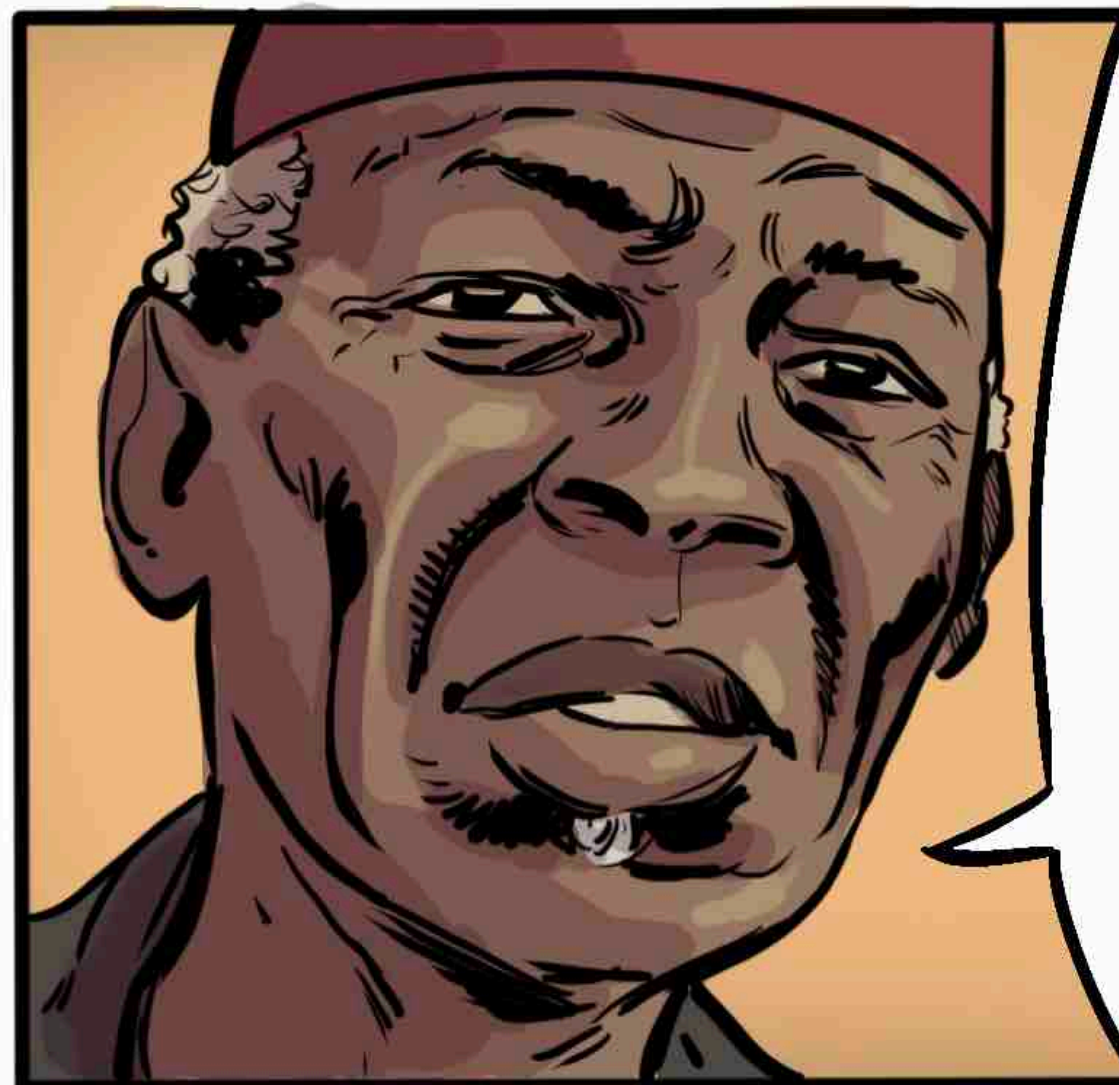
?!



TU NE PENSES QU'À MANGER PENDANT QUE NOUS ON APPREND DES CHOSES.



CHEF, COMMENT ÊTES-VOUS DEVENUS GARDIENS DE CETTE TOURBIÈRES?



DEPUIS 2017 PLUSIEURS PARTENAIRES DÉMONTRENT DE L'INTÉRÊT POUR CETTE TOURBE . PARMIL EUX IL Y EN A QUI ONT DES BONNES INTENTIONS , MAIS D'AUTRES NE PENSENT QU'À DÉTRUIRE LA FORÊT . MAIS JE PEUX VOUS ASSURER QUE DÈS LE DÉBUT, NOUS AVONS DÉCIDÉ DE NOUS ÉRIGER EN GARDIENS DE NOS TERRES .



NOUS SOMMES LES GARDIENS, LES SENTINELLES DES TOURBIÈRES. NOUS REFUSONS TOUT ARGENT DES ÉTRANGERS QUI CHERCHENT À EXPLOITER LE BOIS PRÈS DES TOURBIÈRES OU À SACCAGER CES ZONES. CAR, ELLES JOUENT UN RÔLE CRUCIAL DANS LE MAINTIEN DE L'ÉQUILIBRE DU CLIMAT AU NIVEAU MONDIAL



COMMENT VOUS VIVEZ DU MOMENT OÙ VOUS NE POUVEZ PAS EXPLOITER LA FORÊT COMME AVANT?



DEPUIS DES MILLÉNAIRES ,NOS ANCÊTRES ONT DÉVELOPPÉ DES ACTIVITÉS SOCIO-ÉCONOMIQUES ALTERNATIVES TELLES QUE L'ÉLEVAGE DES PETITS BÉTAILS ET LE PETIT COMMERCE. EN SORTANT VOUS VERREZ AUSSI QU'À CÔTÉ DE CHAQUE HABITATION, IL Y A UN PETIT JARDIN.





AVEC CETTE PLUIE,
NOUS NE POUVONS PAS
ENVISAGER DE VISITER
LES TOURBIÈRES. C'EST
TRÈS DANGEREUX.



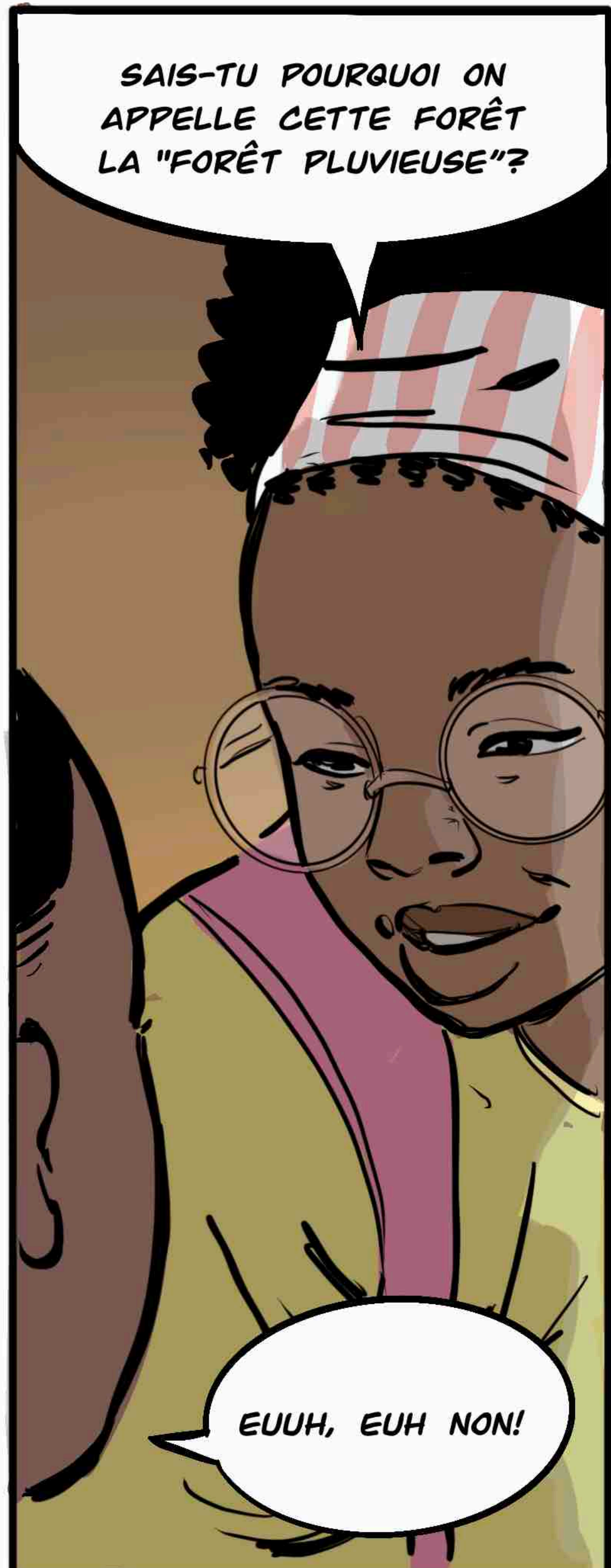
IL PARAIT QUE LES PLUIES
DANS CETTE ZONE NE
S'ARRÊTENT PLUS UNE FOIS
COMMENCÉES?



ÇA DÉPEND! MAIS EN GÉNÉRAL LES PLUIES
SONT ABONDANTES ET DURENT LONGTEMPS.



C'EST QUOI ENCORE
CETTE HISTOIRE DES
PLUIES QUI DURENT UNE
ÉTERNITÉ?



SAIS-TU POURQUOI ON
APPELLE CETTE FORÊT
LA "FORÊT PLUVIEUSE"?

EUUH, EUH NON!



PARCE QU'IL Y
PLEUT TOUTE
L'ANNÉE.

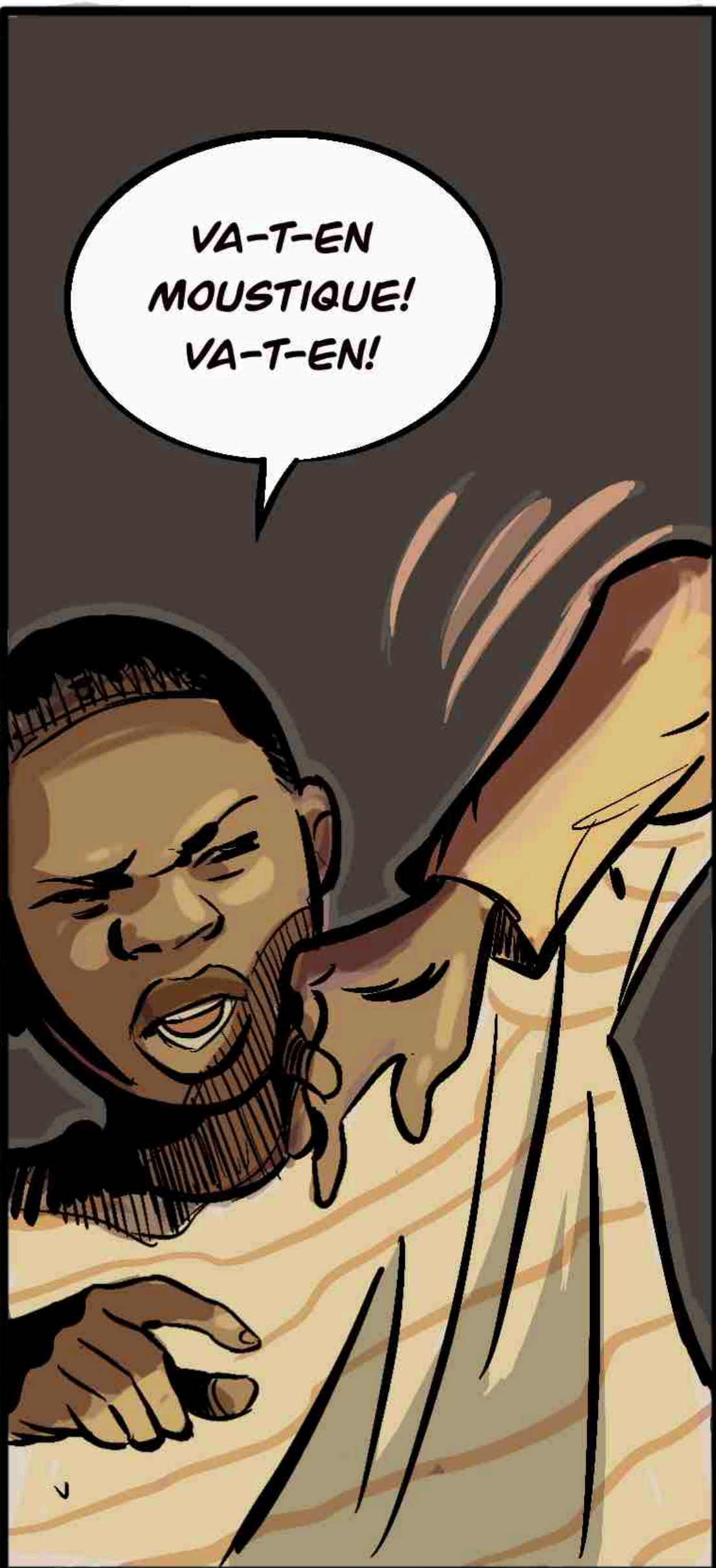


MANGEZ, REPOSEZ-VOUS!
VOUS PARTIREZ DEMAIN
À L'AUBE.

A LA TOMBÉE DE LA NUIT, ZOLA, IMANI ET DOUALA SE JOIGNENT À LA COMMUNAUTÉ AUTOUR DU FEU POUR ENTENDRE LES CONTES D'AUTREFOIS RACONTÉS PAR UN VIEUX SAGE.



PENDANT CE TEMPS, DOULA SE BATAIT DANS TOUS LES SENS CONTRE UN "MOUSTIQUE IMAGINAIRE" QUI CHANTAIT DANS SES OREILLES. UNE SCÈNE QUI FAISAIT RIRE LES ENFANTS DU VILLAGE.



VA-T-EN
MOUSTIQUE!
VA-T-EN!



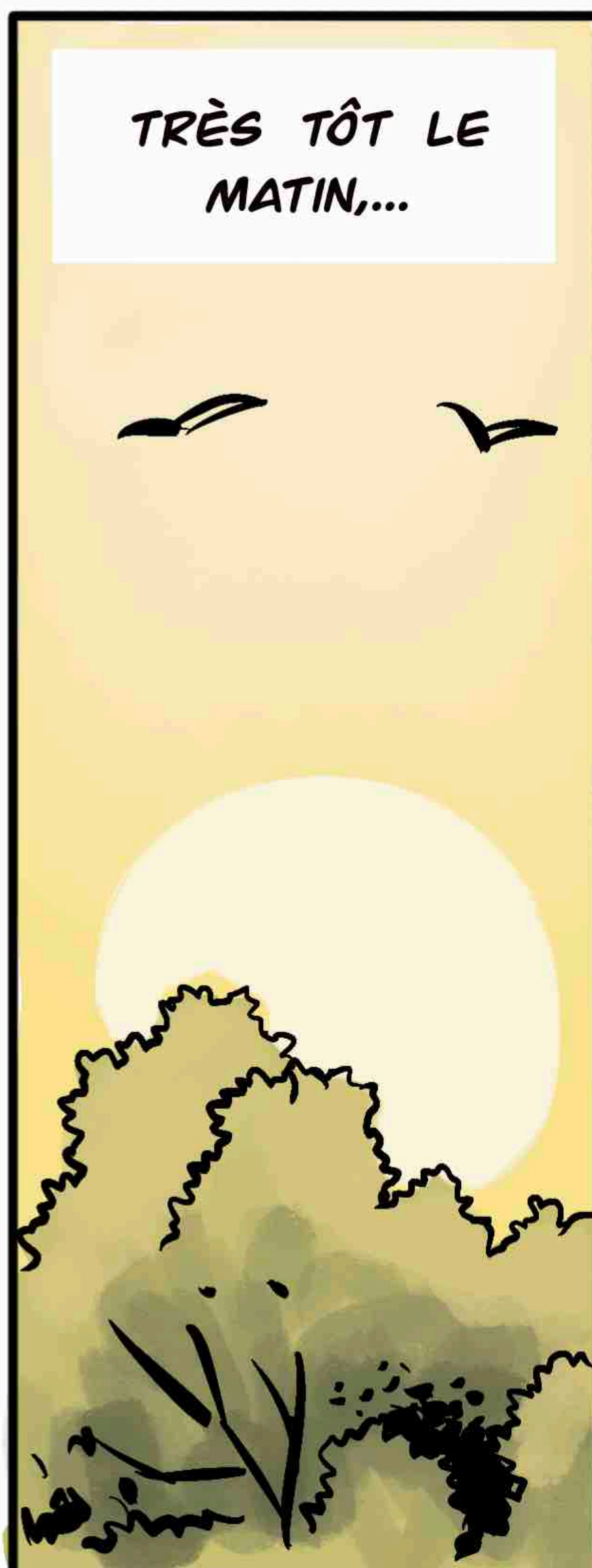
SHUUUUT!!



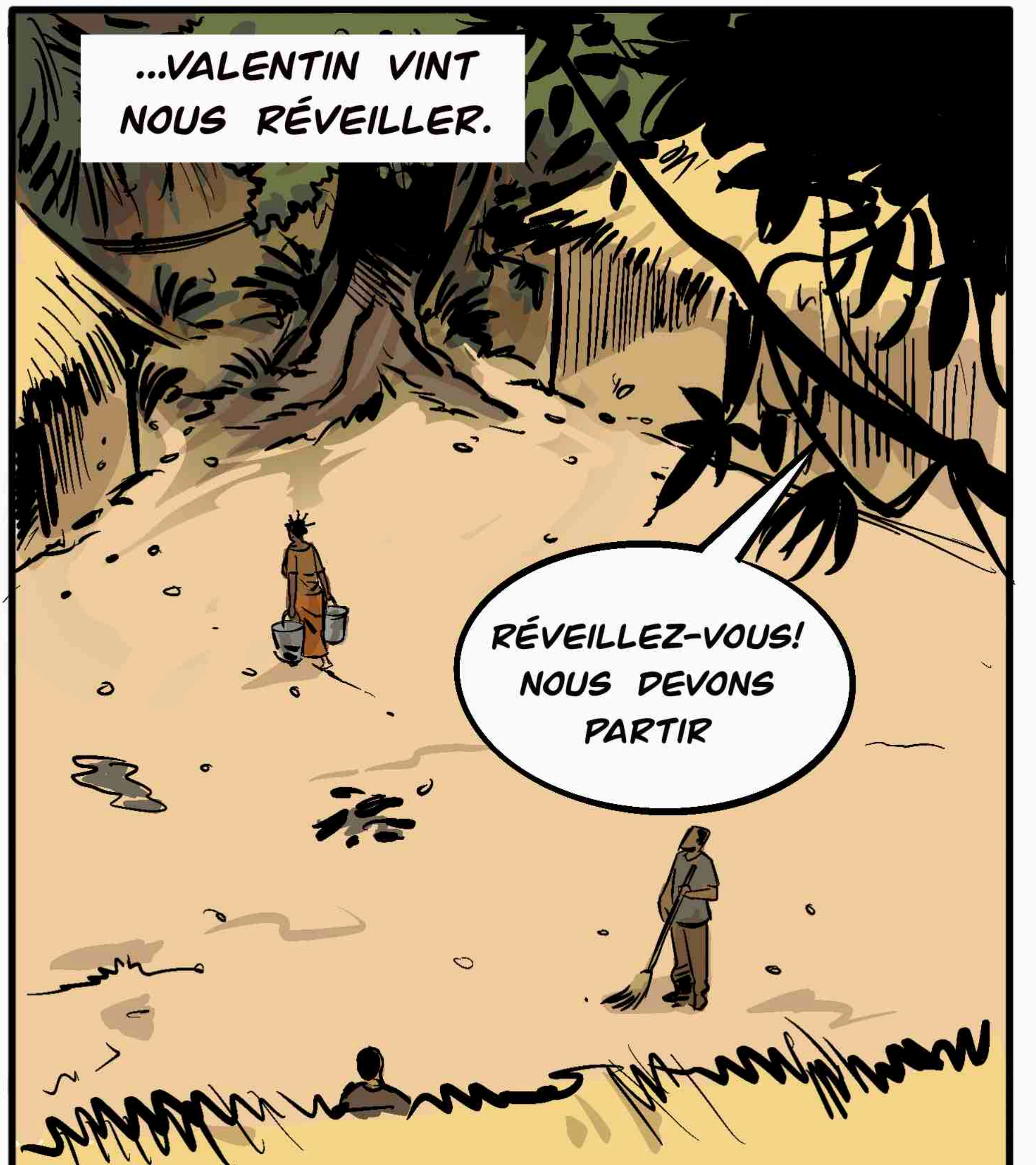
ARRETES DE
NOUS PIETINER



DOUALA! AÏE!



TRÈS TÔT LE
MATIN,...



...VALENTIN VINT
NOUS RÉVEILLER.

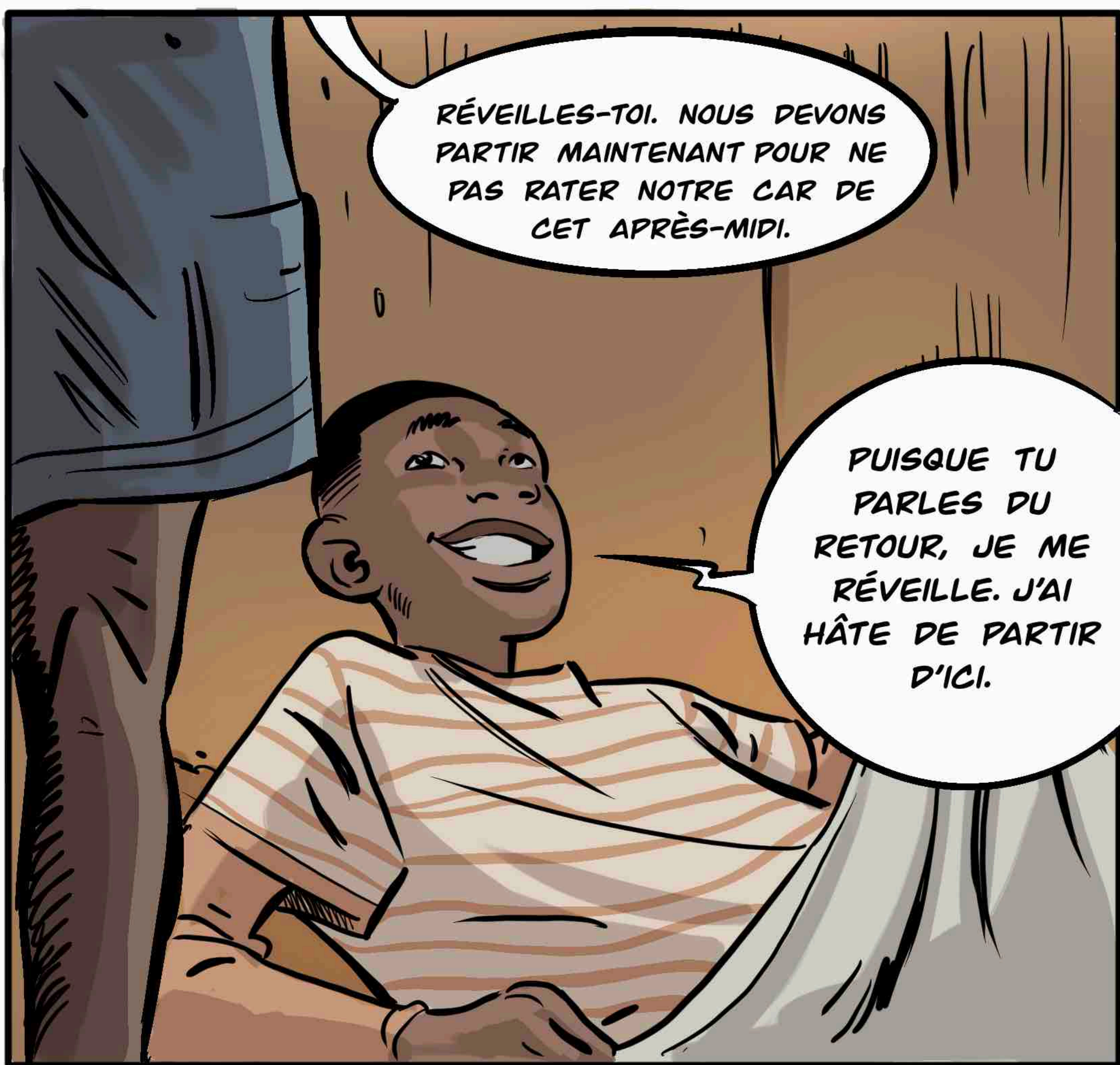
RÉVEILLENZ-VOUS!
NOUS DEVONS
PARTIR



JE SUIS PRÊT!



PARTEZ SANS MOI. J'AI BESOIN DE DORMIR ENCORE UN PEU.

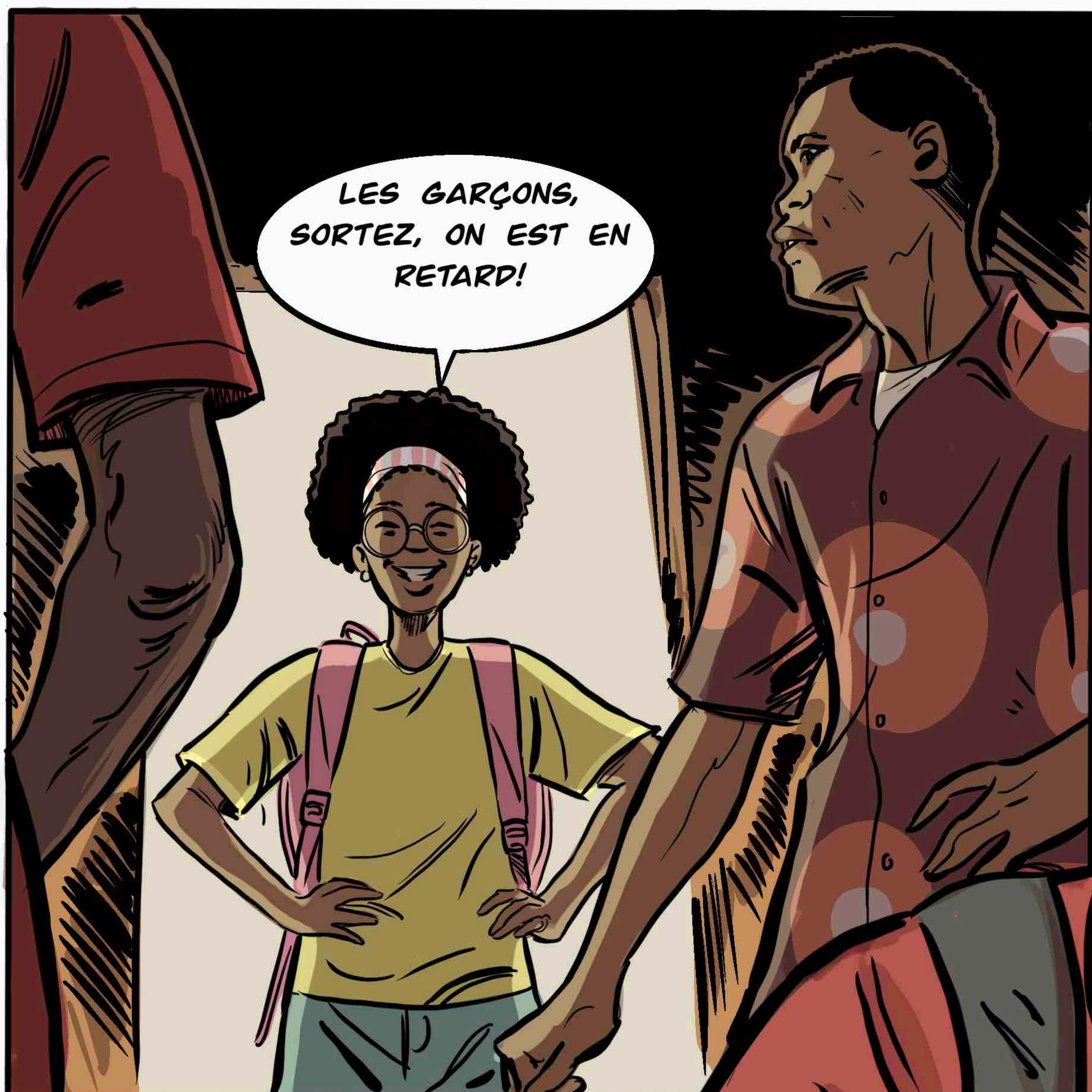


RÉVEILLES-TOI. NOUS DEVONS PARTIR MAINTENANT POUR NE PAS RATER NOTRE CAR DE CET APRÈS-MIDI.

PUISQUE TU PARLES DU RETOUR, JE ME RÉVEILLE. J'AI HÂTE DE PARTIR D'ICI.



VALENTIN, VEUX-TU VÉRIFIER SI IMANI EST PRÊTE? ELLE A PASSÉ LA NUIT DANS LA MAISON DE MAMAN BIBI



LES GARÇONS, SORTEZ, ON EST EN RETARD!



NOUS SOMMES PRÊTS!



VALENTIN ÉTAIT NOTRE GUIDE. IL PRIT SA MACHETTE ET COMMENÇA À OUVRIR DEVANT NOUS LA ROUTE À TRAVERS LA FORÊT.



APRÈS QUELQUE 45 MINUTES DE MARCHÉ, NOUS NE POUVIONS PLUS AVANCER À CAUSE DU NIVEAU D'EAU QUI NOUS EMPÊCHAIT D'AVANCER À TRAVERS LA JUNGLE.



LA TOURBIÈRE COMMENCE ICI, MAIS NOUS NE POUVONS PAS CONTINUER AU-DELÀ DE CETTE ZONE. AVEC CE NIVEAU D'EAU, C'EST TRÈS DANGEREUX.

ON A VU CE QU'ON DEVRAIT VOIR, RENTRONS... JE NE VEUX PAS ME FAIRE AVALER PAR UN CROCODILE.



IL N'Y A PAS DE CROCODILE ICI. NOUS SOMMES LOIN DE LA RIVIÈRE.

VALENTIN, POUVONS-NOUS CREUSER? J'AI BESOIN DE PRENDRE DES ÉCHANTILLONS POUR LE LABO DE MON ONCLE.



SOYEZ PRUDENT! IL Y A BEAUCOUP DE CO2 DANS LE SOL.



JE PORTE MES GANTS ET MON MASQUE.



EST-CE QUE TOUT LE MONDE PEUT METTRE SON CACHE-NEZ?



IL N'Y A PAS DE COVID ICI. POURQUOI PORTER DE MASQUE?

ON NE PORTE PAS DE MASQUE UNIQUEMENT POUR LE CORONAVIRUS. LE GAZ QUE CONTIENT CE SOL PEUT ÊTRE DANGEREUX.



DANGEREUX COMMENT?

